

Vol.3

2024年
2月号

社団医療法人啓愛会 孝仁病院

地域連携だより

■ 新年のご挨拶

■ 孝仁祭

■ 診療案内
(内科/内分泌外科・乳腺外科)

■ ワークライフバランス

■ アミロイドPET

■ 地域連携室より (お知らせ)



孝仁祭より

■ 孝仁介護支援センター

・・・

TEL 019-656-2712

FAX 019-656-2711

■ 孝仁デイケアセンター

・・・

TEL 019-656-2715

FAX 019-656-2711

■ 訪問看護ステーションこうじん

・・・

TEL 019-656-2713

FAX 019-656-2711

■ PET画像診断センター

・・・

TEL 019-656-2933

FAX 019-656-2934

社団医療法人啓愛会孝仁病院 地域連携室

〒020-0052 岩手県盛岡市中太田泉田28番地

病院代表 TEL 019-656-2888 FAX 019-656-2909

地域連携室直通 TEL 019-656-2808 FAX 019-656-2809

URL <https://www.kojin-hp.jp/>



日本ホスピス緩和ケア協会
正会員 施設



日本医療機能評価機構
認定第 JC1437 号

1 新年のご挨拶

総院長 白木 豊



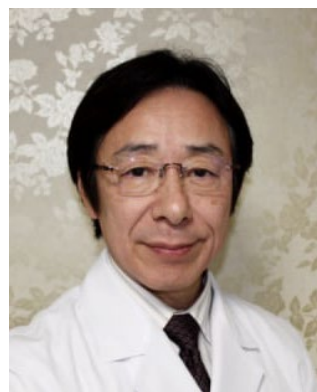
明けましておめでとうございます。

4年ぶりに制限のない平穏なお正月を迎えました。新型コロナウイルス感染症が完全に収束したわけではありませんが、社会的にはポストコロナに向けて確実に動き出しています。

さて、リビング・ウイルについてご存知ですか。“私の希望表明書”に人生の最終段階における医療処置、栄養や水分補給、最期の過ごし方などを記入、自分らしい最期を生きる意思表明書です。これを普及啓発しているのが日本尊厳死協会です。孝仁病院は緩和ケア病棟があり、米山医師と私がリビング・ウイル受容協力医師に登録しています。

孝仁病院は急性期から終末期医療まで、地域に寄りそう病院をめざし頑張っており参ります。希望に満ちた一年になりますことを祈念して、年頭のご挨拶と致します。

病院長 西成 尚人



令和6年のご挨拶にあたり、まずはこの度の能登半島地震による地震・津波災害に遭われた皆様に、心からお見舞い申し上げますとともに、さらなる被害の拡大がないことを願うばかりです。

さて、私ども孝仁病院につきましては、いつも多くのご理解ご支援を賜りましてありがとうございます。昨年5月に新型コロナウイルスは「5類」に移行しましたが、その後も感染対策に追われる一年でした。面会の制限も緩和しつつ継続したため、患者さん、ご家族の皆様には多くのご面倒、ご迷惑をおかけしました。改めてお詫び申し上げます。しかしながら今後もその脅威は無くなるわけではありませんし、インフルエンザ感染対策も必要な時期が続いています。マスクの着用も緩和されましたが、病院等ではその特殊性を理解され、引き続き感染防止にご協力いただきますようお願いいたします。本年も孝仁病院では職員一丸となって診療に当たってまいりますので引き続きご支援をお願い申し上げます。

2 孝仁祭 2023.10.29

2023年10月29日（日）、孝仁祭を開催しました。

4年ぶりの開催となった孝仁祭。地域住民の方々へ日頃の感謝をこめて開催しました。感染対策に充分注意しながら、開催された孝仁祭では、多くの方々の来場のもと、成功裏に終わりました。

各部署で企画されたブースをはじめ、

- ・「さんさ好み」と「職員」による盛岡さんさ踊り
 - ・災害にかかわる公演
 - ・マリンバを使った演奏会
 - ・立川只四楼さんによる寄席
- 盛りだくさんの内容でした！



部署紹介ポスターの掲示



KOJIN FESTIVAL

寄席

立川只四楼



出身：岩手県盛岡市
所属：(株)太田プロダクション



→QRコードから
・さんさ踊り、
・演奏会

外来
の動画が見れます。



災害用 段ボールベッド



災害用 簡易トイレ

岩手医大災害地域医療支援センターのご協力のもと
防災用品を展示しました。

相談コーナー



産直



バザー



デイケア作品



介護機器体験



職員による「災害公演」



職員による「演奏会」



内科

相談させて頂きながら、
検査を進めさせて頂きますので、
まずは、気軽に御相談いただければ幸いです。

- ・日本内視鏡学会 専門医
- ・日本外科学会 指導医・専門医
- ・日本消化器外科学会 認定医
- ・日本乳癌学会 認定医
- ・日本中性子捕捉療法学会 幹事
- ・日本癌治療認定機構 登録認定医

担当医師 **柳衛 宏宣**



Q 消化器系の検査は、どのように相談するのですか？

私たちは、患者さんの生活習慣病の日々のコントロールのお手伝いを行いながら、良性疾患や悪性腫瘍等の早期発見につながる場を提供できればと考えております。すなわち、生活習慣病の診察や検査を行って頂きながら、人間ドックをはじめ、画像チェックや腫瘍マーカーの検査を加味していくことをお勧めしております。

たとえば、胃に関していえば、ピロリ菌の感染状況の把握をどうするか、ピロリ菌除菌後の胃内視鏡の検査をどうするか、胃酸の逆流があるが逆流性食道炎はあるのか？等のお話を患者さんとさせて頂いております。大腸に関して、便潜血反応や大腸内視鏡について、御相談させて頂いております。また、脂肪肝やアルコール性肝障害のある患者さんとは、脂肪肝・肝硬変・肝腫瘍の有無に関して、肝臓の画像検査をどうするか、胆嚢に関しては、胆石症はあるか？、胆のうポリープや胆嚢の筋腫や腫瘍、等はないのか？、とお話しております。また、膵臓癌は見つかりづらいと言われていますが、膵臓はどのようにして詳しく見ていきましょうか？、とお話しております。当院には、消化器を診られる先生方や放射線診断の先生方が在院されておられますので、相談させて頂きながら、必要があれば、腹部超音波検査、CT検査、MRI検査、等と、さらに検査を進めさせて頂きますので、まずは、気軽に御相談いただければ幸いです。

Q 膵臓の嚢胞性疾患とは？

最近の検査技術の進歩に伴い、膵臓の中に、「のう胞」といわれる水分貯留の袋が見つかるようになってきました。この中には、単純な水分・粘液の袋、良性の疾患、悪性の腫瘍、等がありますので、早期に見つけることが大事と考えております。

当院においては、人間ドックの腹部超音波検査にてのう胞を認めた患者さんや、膵管（膵液を出す管）が拡張されている患者さんには、当院のMRI検査をお勧めして、のう胞をより明らかに検出したすようにしております。さらに、膵臓癌の腫瘍マーカーの採血も行うようにしており、定期的な経過観察を行うようにいたしております。

さらに、必要な場合は、医療連携として、岩手医科大学や県立中央病院への御紹介も行き、早期診断を行える体制作りにも努めております。

内分泌外科

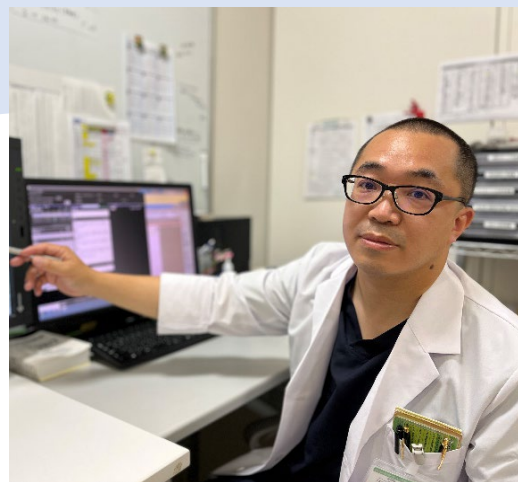
(甲状腺・副甲状腺)

乳腺外科

わかりやすい説明、丁寧な手術を心掛け、患者さんに寄り添った、患者さんにとって安心して安全な医療を提供していきたいと思っております。

- ・日本外科学会 外科専門医
- ・日本内分泌外科学会 内分泌外科専門医
- ・日本甲状腺学会 甲状腺学会専門医
- ・日本乳癌学会 乳癌認定医

担当医師 **中村 靖**



Q 内分泌外科ってどんな診療科ですか？

内分泌外科ですが、当院では、甲状腺と副甲状腺の病気をみており、手術にも対応しています。甲状腺疾患では薬物治療が先行・主体で治療されるものがありますが、甲状腺腫瘍および副甲状腺疾患の治療の主体は手術治療になります。甲状腺・副甲状腺の手術は専門性が高く、細やかな手技が必要です。しかし、他の臓器の疾患に比べ、専門医が少なく、実際、内分泌外科専門医は岩手県内に数人しかおりません。自分は、埼玉石心会病院および東京女子医科大学病院での経験を踏まえ、この岩手県で、内分泌外科医療が提供できればと思っております。

手術適応はガイドラインを基本に、患者さんの病状および体力を考慮して慎重に決めております。また、手術により患者さんの生活の質が落ちることがないように、発声に関連する反回神経およびCa代謝に関わる副甲状腺機能の温存に努めています。反回神経を確実に温存するために、甲状腺の手術ではほぼ全例で術中神経モニタリング (IONM) を導入しています。正常副甲状腺は非常に小さく、熟練した外科医でないと見つけることが困難です。可能な限り検索し副甲状腺を残し、必要があれば自家移植を行い、副甲状腺機能の温存に努めます。

当院で扱う主な病気

甲状腺疾患：

- ・甲状腺癌
- ・腺腫様甲状腺腫瘍
- ・バセドウ病
- ・橋本病

副甲状腺疾患：

- ・副甲状腺機能亢進症
- ・副甲状腺癌

Q 乳腺外科について

当院は、多田医師（非常勤）および中村の二人体制で診療を行っております。乳がんに関しては、手術および薬物治療を受けることが出来ます。また、適応者は遺伝性乳癌卵巣がん症候群の遺伝子検査を行うこともできます。多田医師の記事もご覧ください。

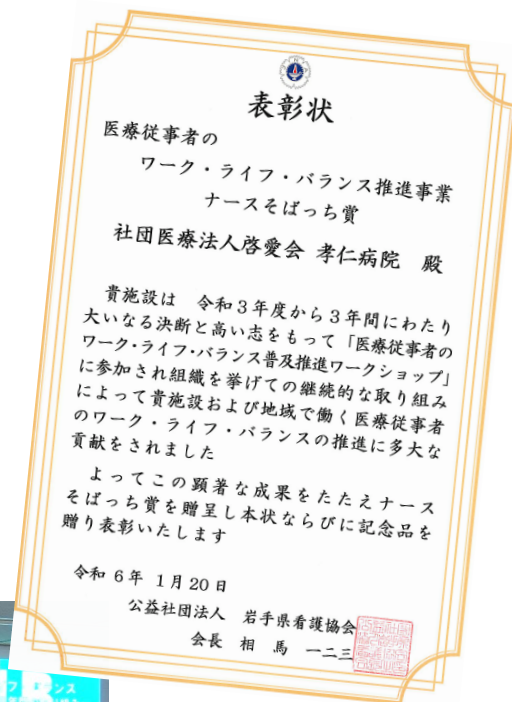
4 WLB（ワークライフバランス）推進事業

●WLB（ワークライフバランス）とは？

仕事と生活のバランスをよくしていくという目的で委員会が立ち上がり、岩手県看護協会主導のもと取り組み始めました。

啓愛会の理念のもと、地域に根差した医療提供、地域貢献等を含め、職員にもやりがいをもって働けるような職場作りを目指し、課題を整理し取り組んできました。

今回は、この発表から表彰を受けました。取り組みの内容は、当院のホームページから見る事が出来ますので、是非ご覧ください。



3年間の取り組み内容は、
ホームページから閲覧できます。
是非、ご覧ください。



病院全体で、3年間取り組みをしてきました！



アミロイドPET

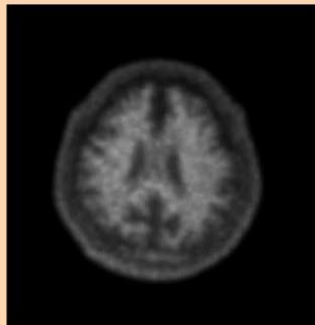
アミロイドPET検査が2024年1月23日から運用開始し、メディアでも取り上げていただきました。



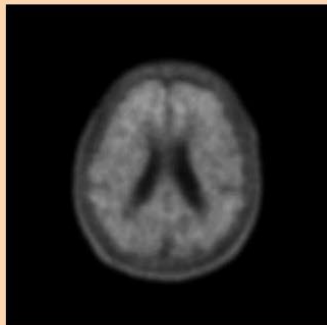
アミロイドPETで
できる事

この検査で出来る事は脳内のアミロイドの蓄積を見ることができます。

脳内を撮影した画像



陰性



陽性

アミロイドβとは脳内で作られるたんぱく質の一種で健康な人の脳にも存在し通常は排出されます。これが正常に排出されなくなると蓄積し、神経細胞へ障害・減少をもたらしアルツハイマー型認知症になるとされています。

検査の違い

アミロイドβの蓄積を確認する検査にはアミロイドPET検査と脳脊髄液検査がありますが次のようなメリット・デメリットがあります。

アミロイドPET検査

メリット

- ・ 非侵襲的
- ・ 直接アミロイドβの蓄積確認が出来る

デメリット

- ・ 検査出来る施設が限られる
- ・ 検査による被ばくがある
- ・ 検査費用が高額

脳脊髄液検査

メリット

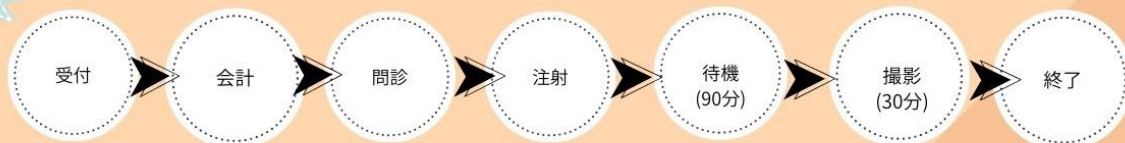
- ・ 検査施設数が多い
- ・ アミロイドPETに比べ費用が安い

デメリット

- ・ 侵襲的(局所麻酔して実施)
- ・ 間接的に脳内のアミロイドβの蓄積を知る
- ・ 副作用が心配

検査の流れ

PET画像診断センターでのアミロイドPETの検査当日の流れは次の通りです。



装置に仰向けになって撮影なので負担が少ないのがアミロイドPETの特徴です。また、PETセンターは自施設で検査薬(FBB)の製造を行って撮影をする県内唯一の施設となります。(日本核医学会の認証施設です)

尚、検診の受入れは現在準備中ですので決まり次第当センターのホームページにてお知らせする予定です。

お問い合わせはPET画像診断センターへお願い致します。(TEL.019-656-2933)

右にありますQRコードを読み取って頂くとホームページに繋がりますのでご利用ください。



6 外来診療予定表 (2024年2月現在)

- 診療受付時間：8：30～11：30、13：30～16：30
- 診察時間：9：00～12：30、13：30～17：00
- 休診日：土曜日（午後）、日曜日、国民の祝日及び年末年始（12/30～1/3）、創立記念日（7/1）
- 手術・検査等により外来担当医師及び診療時間に変更となる場合があります。

曜日	月		火		水		木		金		土	
	AM	PM	AM	PM	AM	PM	AM	PM	AM	PM	AM	PM
内科	○		○		○		○		○		○	休診
外科	○	手術	○	手術	○	検査	○	第2,4週	○	手術	○	休診
乳腺外科	○	検査	○	手術	○	予約	○	検査	○	手術	予約	休診
内分泌外科 (甲状腺・副甲状腺)	○	検査	○	手術	予約制		○	検査	○	手術	予約	休診
整形外科	15:00まで		休診		15:00まで		隔週	休診	休診		○	休診
緩和ケア	○		○		○		○	第2,3,4週	○		○	休診
婦人科	○		○		○		※1	○	○	休診	休診	
泌尿器科	○	休診	○	休診	休診		○	休診	○	休診	第2,4週	休診
腎臓・ 高血圧内科	休診		休診		第1,3週	休診	休診		休診		休診	
漢方外来	休診		休診		休診		予約	休診	休診		予約 不定期	休診

※1 乳腺外科：水曜日（午後）は予約制です／水曜日は15時までの診療です（15時以降検査のみ）。

※2 乳腺外科：土曜日（午前）は完全予約制です。

※3 婦人科：水曜（午前）は検診のみです。

交通アクセス



■ バスをご利用の場合

盛岡駅～孝仁病院下車（10番乗り場）

■ タクシーをご利用の場合

盛岡駅より約10分

■ 車でお越しの場合

①国道4号線→盛岡西バイパス経由 約20分

②東北自動車道 盛岡南.I.Cより 約20分

③東北自動車道 盛岡.I.Cより 約5分